

SRVideo新発売

「安全」を記録するSRシリーズに、新たに静止画と動画を見ることの出来る、SRVideo(セーフティレコーダビデオ)が新登場!

SRVideoは、映像録画機能を持ち合わせたSRシリーズの高機能モデルで、ヒヤリハットを危険映像として動画で記録するだけでなく、日常運転については、1分ごとの運転状況と停止場所などを静止画で記録します。路上の環境やドライバーの運転特性、運転状態が「手に取るように」見えるようになりました。

『日常運転の記録』を残すことで、安全運転の証明ができる有効なツールです。

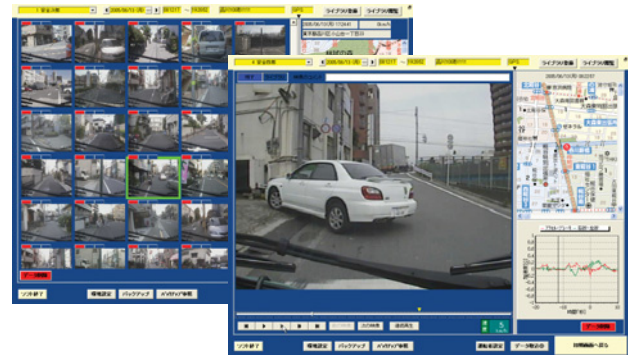
新製品の特長

- ① 日常写真の記録・・・1分ごとの運転状態を静止画で記録
- ② 危険映像の記録・・・危険運転発生時点の前後の映像を30秒動画で記録
- ③ 運行チャート・・・運行チャート上で、地図と同時に静止画も表示
- ④ 運転診断・・・運転特性(クセ)を点数で診断、分析
- ⑤ 記録メディア・・・メモリスティックPROに静止画、動画共全てで記録

解析ソフトは2種類を用意

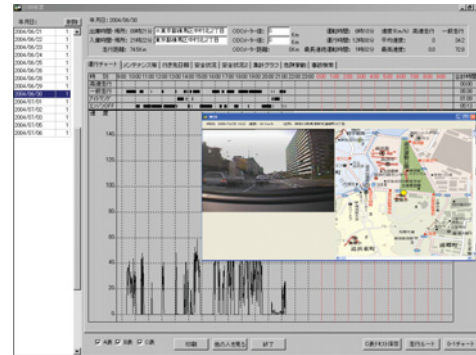
■安全主体の解析ソフト

日常運転の視覚化に重点を置いた解析ソフトです。定常運転、駐車、一時停止、バック走行を写真で一覧表示できます。



■運行主体の解析ソフト

従来のSR解析ソフトに映像機能を追加しました。運行チャート上に地図に連動して静止画が表示されるようになりました。



安全運転はエコ運転

一車に、街に、人に、未来に、やさしい運転

SRVideoのご導入・ご活用により、事故防止→安全運転→省エネ(エコドライブ)→燃費向上・経費節減へとつなげていただくことができます。

詳しいカタログをご用意しておりますので、下記営業部までご連絡をお願い申し上げます。



幅 178 × 奥行 140 × 高さ 50 mm

約 800g

標準電源ケーブル

DC10 ~ DC32V

3 A以下

ヒヤリハット時 30 秒の動画
全運転を 1 分毎に静止画記録

¥252,000

(税抜価格 ¥240,000)



メモリスティック PRO
256 MB
¥7,350
(税抜価格 ¥7,000)

SRNEWS

VOL.23

やさしい運転
Safety Recorder
株式会社データ・テック

12月号 2005年12月6日

ユーザー探訪

物流に関わる全ての事業の創造に挑戦する 日本ロジテム株式会社

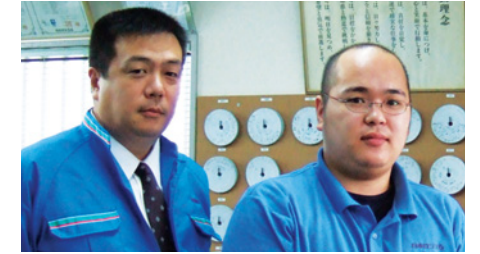


■SR導入により事故削減・燃費向上

物流に関わる様々な事業に取り組んでいる日本ロジテム株式会社の中でも、船橋第一営業所は運送業務が主体で、大型トラック40台を保有する大きな拠点です。SRは昨年の11月に半分の21台に配備し、今年9月から全車に配備しました。トラックは主にバルク車と呼ばれるタンクローリー車で積荷は小麦粉です。積荷の性格上、工場内で積込後に車を揺らして平らに均す必要があるためその

振動が危険挙動になるのではと思いましたが、現在平均86点という好結果になっています。最初は、SRって本当に正確なの?という疑問を持ちましたが、今となっては、事故は5件も減り、元々よかった燃費もさらに向上し、1ℓあたり平均3.85km走るようになり、結果的に導入効果は絶大だと言えます。これからは、点数が良くても指導書(イエロー)が出てくる場合があるので、その指導と共に、

船橋第一営業所



江田淳一 所長、森慶彰 様

エクセルデータを活用した指導をしています。

■もうすぐ全員100点達成か?

茨城営業所も運送業務主体で、大型トラック数が15台の営業所です。積荷はビールなので、積荷の性格上、細心の運転を要求される拠点です。SRの点数は、最初から90点以上が出るなど、高得点者が続出しました。現在は平均点が常に95点以上、毎日100点が10名以上並び、3、4人が90点台という驚異的な数字です。積荷を考慮して前から理想的な運転をしていたのが、SR導入によりはつきりと数



白鳥彰宏様、飯田智也所長

字で確認できるようになりました。しかし高得点でも指導書(イエロー)が営業所

茨城営業所

全体で一日1枚位は出てくるので、最近是指導書の上司指導の欄を各ドライバーに持ち回りで書いてもらうようになっています。自分だったらどうするか等ノウハウの共有、連帯感を大切にしているためです。燃費も着実に向上していますが、更に向上させるためにSRのデータを、エクセルで加工して見ていきたいと思っています。また散布図のデータなどもエクセル等に取り出せるように改善して欲しいです。

■DVRで原因を探る

名古屋営業所は船橋第一営業所と同じく、バルク車中心の業務の拠点でトラック数は19台です。名古屋は首都圏と違い、道路事情が良く渋滞などもほとんどないため、どちらかというとスピードによる業務効率を優先する状況でした。平均点は当初50点台でしたが、現在は68点と大幅にアップし、燃費も上がっています。しかし同じような積荷の船橋第一営業所に比べると、平均点が低いので、更に高得点を目指すことにしました。そ

こでDVRが1台入っていますので、そのデータを見て原因を探ってみました。DVR再生ソフトは住所順に並び替えることが出来ます。すると同じ住所で危険挙動が何回も発生していました。映像を見ると、他の車のいない広いまっすぐな道路で映像が縦に揺れていました。良く見るとそこには段差があり、工場の往復に必ず通る道だということがわかりました。段差を通る時に、SRが必ずその振動を拾うということがわかり、SRや

名古屋営業所

DVRの正確さにあらためて感心すると共に、これからも今まで以上に、詳細にデータを見て行きたいと思っています。



小川哲生所長、岩坂春一副部長

SRNEWSに関するお問い合わせはこちらまで

発行:株式会社データ・テック datatec

〒144-0052 東京都大田区蒲田4-42-12新生ビル TEL:03-5703-7041 FAX:03-5703-7043
http://www.datatec.co.jp 担当:山田(sales@datatec.co.jp)