

データの取り込みができない

【原因】

1. ドライブの設定が違っている（データの読み取り先が間違っている）
2. カードを認識していない
3. SR にカードが挿入されていなかった
4. エラーチェックを行う
5. カードに LOCK がかかっている

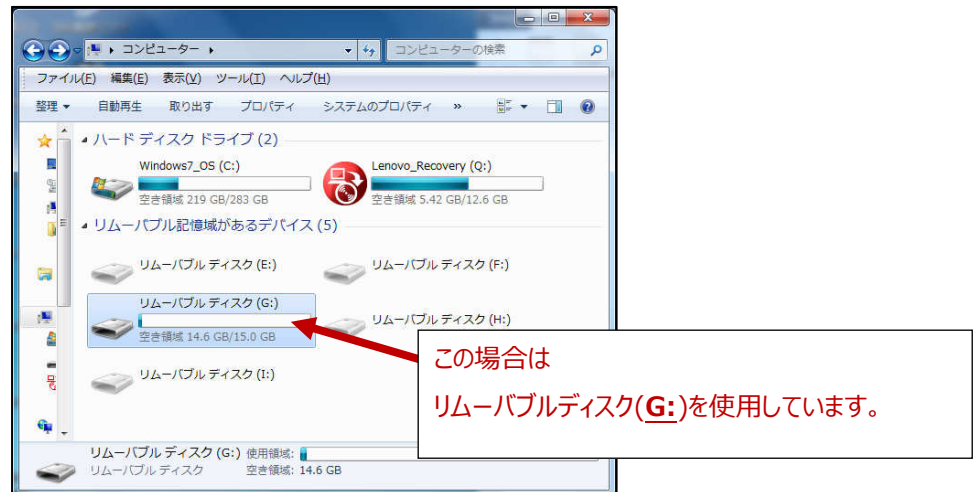
1. ドライブの設定が違っている（データの読み取り先が間違っている）

メモリースティック/SD カードの読み取り先ドライブの設定が異なっている可能性があります。

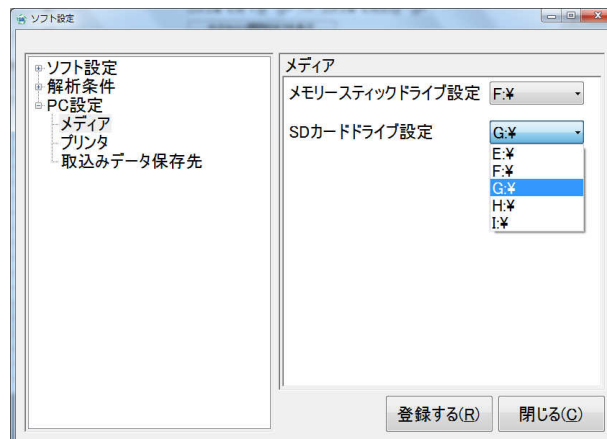
設定したドライブが合っているか確認してください。

- ① デスクトップまたはスタートメニューから、コンピュータを開き、現在利用しているドライブを確認します。

（使用しているリムーバブルディスクが複数ある場合は、クリックして中を確認してください）



- ② 安全の達人 II のソフト設定を開き、PC 設定のメディアの項目からドライブ設定で利用しているドライブが合っているかを確認します。異なっている場合は設定しなおしてください。



2. カードを認識していない

メモリースティック/SD カードが故障している可能性があります。

ホームページのお客さまサポート内にある「修理」ページをご覧ください。

○読み込まないメモリースティック/SD カードが複数枚ある場合○

→カードリーダーに不具合がある可能性があります

- ① USB を挿しなおしてください

→パソコンに繋がっているカードリーダーの USB ケーブルを抜き、 もう一度挿しなおしてください

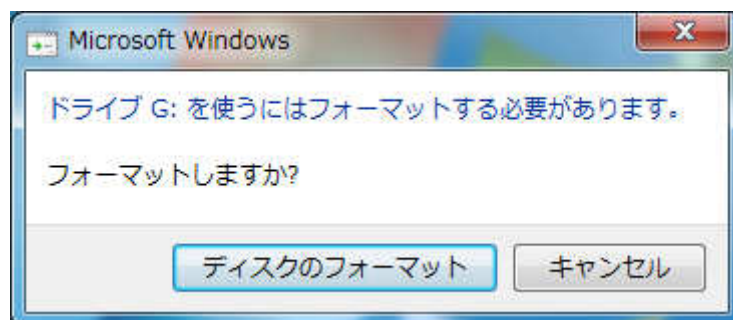
- ② 違う USB ポートに挿してください

→PC に繋いでいた USB ポートとは別の USB 差込口にケーブルを繋いでください

- ③ カードリーダーを変えてください

→現在使用しているものとは別のカードリーダーを利用してください

○「フォーマットする必要がある」と表示された場合○



◆メモリースティックをお使いの場合：修理が必要です。

「メモリースティック修理依頼書」を FAX で送付の上
弊社までメモリースティックをお送りください。

◆常時記録用 SD カードをお使い場合：修理が必要です。

「SD カード修理依頼書」を FAX で送付の上
弊社まで SD カードをお送りください。

(該当機種：SRVDigitacho、SRVDigitachoN、SRConnect、SRForkLiftN)

◆常時記録用以外のSD カードをお使いの場合：フォーマット後、お使いいただけます。

Windows フォーマットオプションのクイックフォーマットの
チェックを必ず外して開始を押してください。

※SD カードの中からデータが消えます。ご了承ください。

(該当機種：常時記録タイプでない SRVDigitacho、DVRmini II、DVRmini⁺)

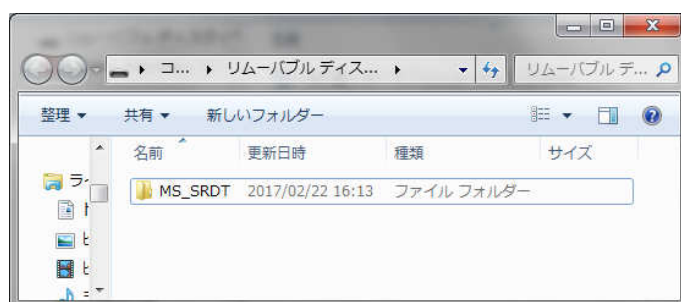
3. カードが SR に挿入されていなかった

SR 本体にメモリースティック/SD カードのドライブが挿入されていなかったなどの要因で、データが残らない可能性があります。

メモリーカード/SD カードのドライブをクリックし、メディアの内部にあるフォルダの中身を確認します。

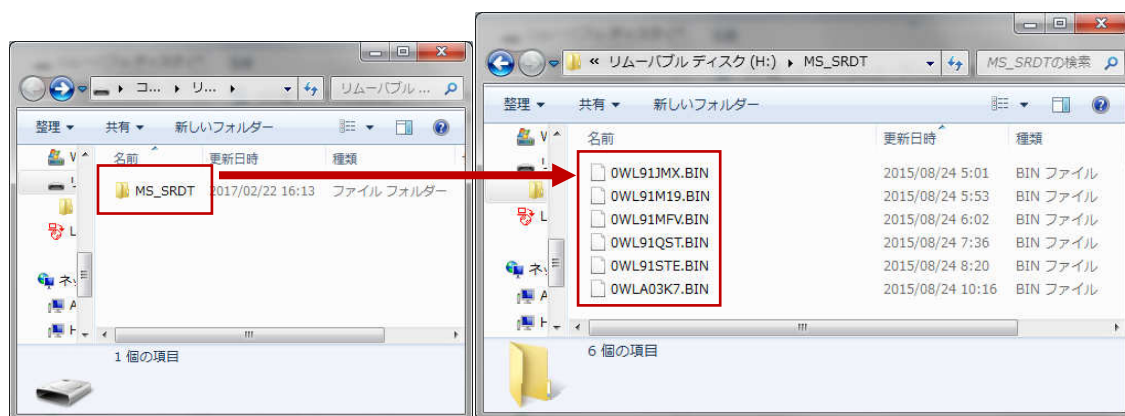
- ① 「MS_SRDT」や「SD_IMAGE」など SR のデータフォルダが存在するかを確認します。

→ フォルダが存在しない場合、車載器にメモリーカード/SD カードを挿入し
車載器で、メモリーカード/SD カードを示すランプが赤点灯の場合、修理が必要です。



- ② 「MS_SRDT」など SR のデータフォルダをクリックし、その中にデータがあるか確認します。

→ データがない場合、車載器にメモリースティック/SD カードを
カチッと鳴るまで挿入し、走行してください。
それでもデータが無い場合は、車載器に異常がある可能性があります。
車載器本体のランプの点灯をご確認の上、弊社までお問合せください。

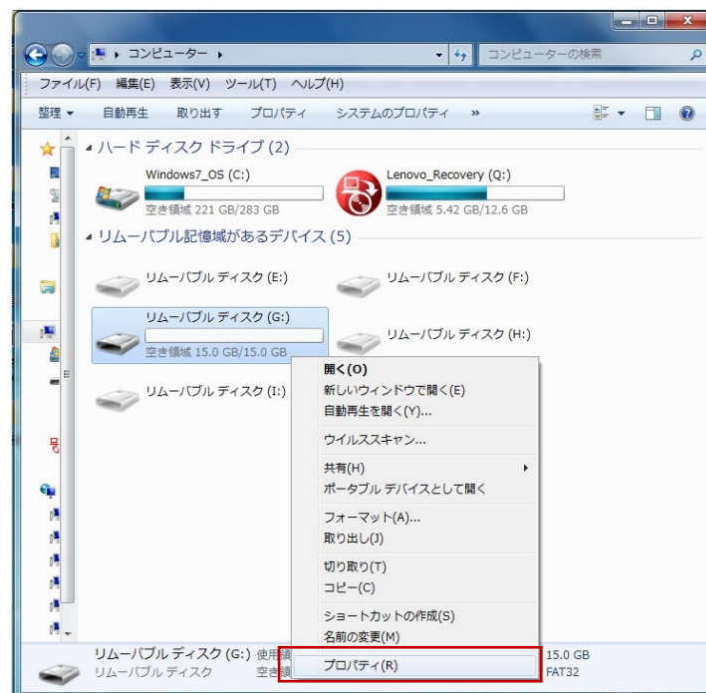


※常時記録用の SD カードをお使いの場合は、恐れ入りますが、上記の確認方法が出来ないため、弊社、お客様センターまでお問い合わせください。

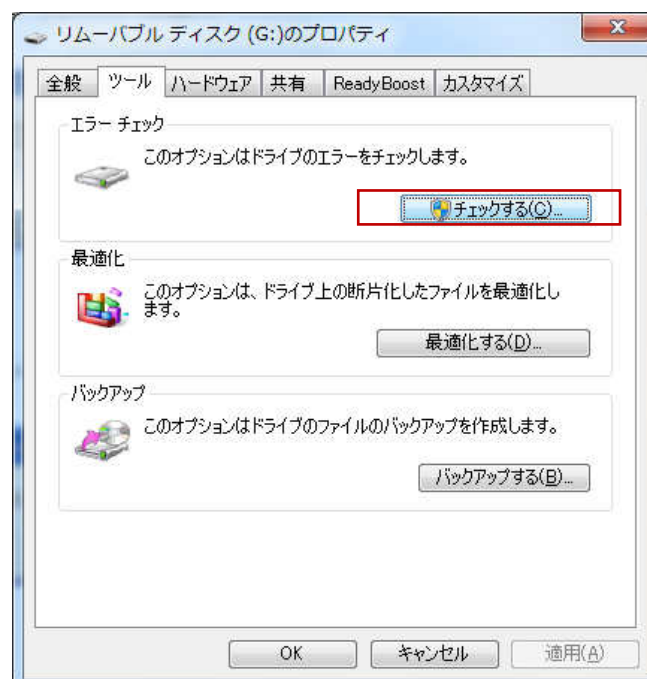
4. エラーチェックを行う

メモリースティック/SD カードのエラーチェックを行うことでデータが読み込まれるようになる可能性があります。

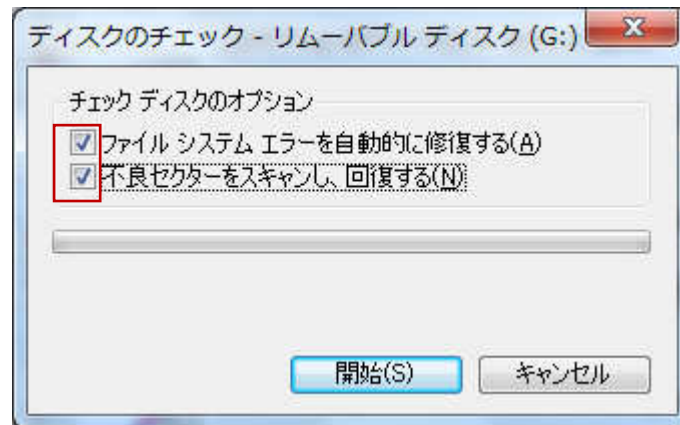
- ① メモリースティック/SD カードをカードリーダーに差し込みます。
- ② コンピュータを開き、メモリースティック/SD カードが挿入されているドライブの上で右クリックをして表示されたメニューからプロパティを選択します。



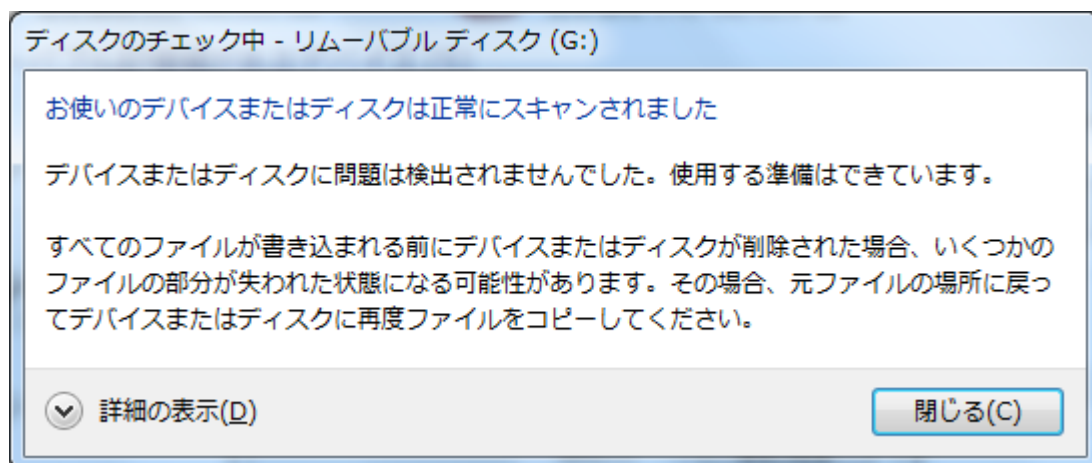
- ③ ツールのタブを選択し、「エラーチェック」の項目の「チェックする」ボタンをクリックします。



- ④ 「チェックディスクのオプション」の両方にチェックを入れ、「開始」ボタンをクリックします。



- ⑤ エラーチェックが正常に終了すると、以下のメッセージが表示されます。



- ⑥ 開いている画面をすべて閉じ、正常に動作するか確認してください。

5. カードに LOCK がかかっている

メモリースティック/SD カードに LOCK がかかっている可能性があります。
LOCK がかかっていると、データが記録されないため、取り込みが出来ません。
カードに LOCK がかかっていないかを確認してください。

○メモリースティックの場合○

<正面>



<正常>



<LOCK 時>



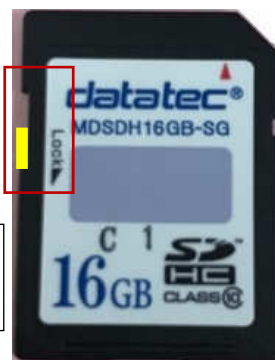
メモリースティックの LOCK は、裏面にあります。
LOCK 時は、赤色です。

○SD カードの場合○

<正常>



<LOCK 時>



メモリースティックの LOCK は
矢印方向（↓）です。