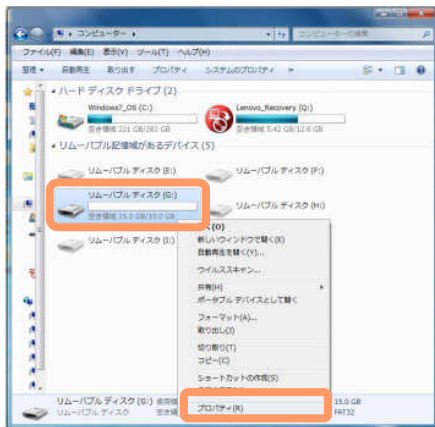
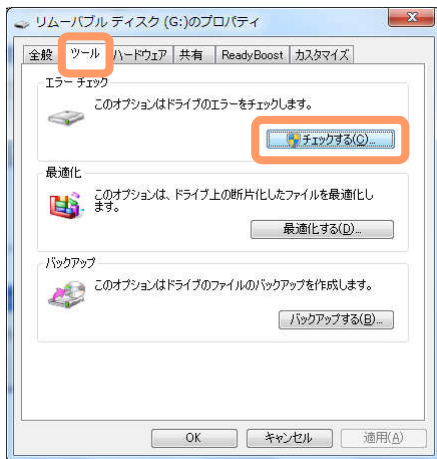


# メモリスティックの修復(エラーチェック)を行う

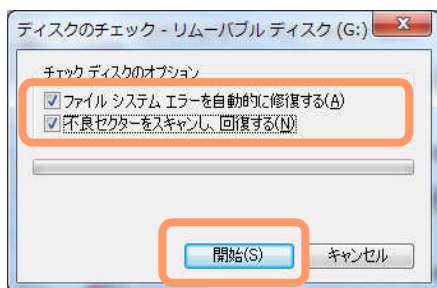
原因:メモリスティックの扱い方によっては、内部データが破損する場合があります  
解決策:エラーチェックによって、正しく認識されます。操作手順(所要時間 約5分)



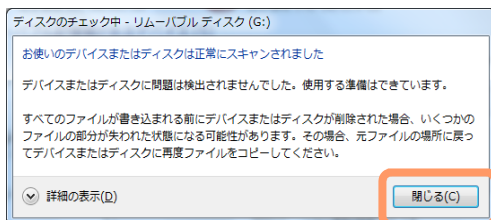
- (1) メモリスティックまたはSDカードを差込み「コンピュータ」からカードが差し込まれているドライブのプロパティを開く



- (2) 「ツール」タブ から「エラーチェック」の「チェックする」ボタンをクリックする



- (3) 「チェックディスクのオプション」の両方にチェックを入れ、「開始」ボタンをクリックする



- (4) エラーチェックが正常に終了すると左記のメッセージが表示されます

※異常が見つかった場合は  
修理依頼書と共に弊社まで  
お送りください。

- (5) 開いている画面を全て閉じ  
正常に動作するか確認してください

エラーチェックはメモリスティックにのみ対応しています。  
SDカードの修復はできません。フォーマット破損の  
原因になりますのでご注意ください！

