

つながる安全。 つながる未来。

徹底した安全を目指す人のための究極のドライブレコーダー

SR Connect™

セイフティレコーダ®コネクト

国交省認定運行記録計（自TD II -54）



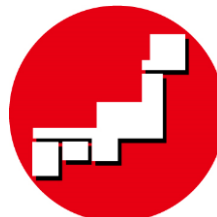
- インターネット接続環境からデータを確認
- カードレス運用を実現し現場の負担を削減
- 運転指導に役立つ情報をリアルタイムに集約



業界初

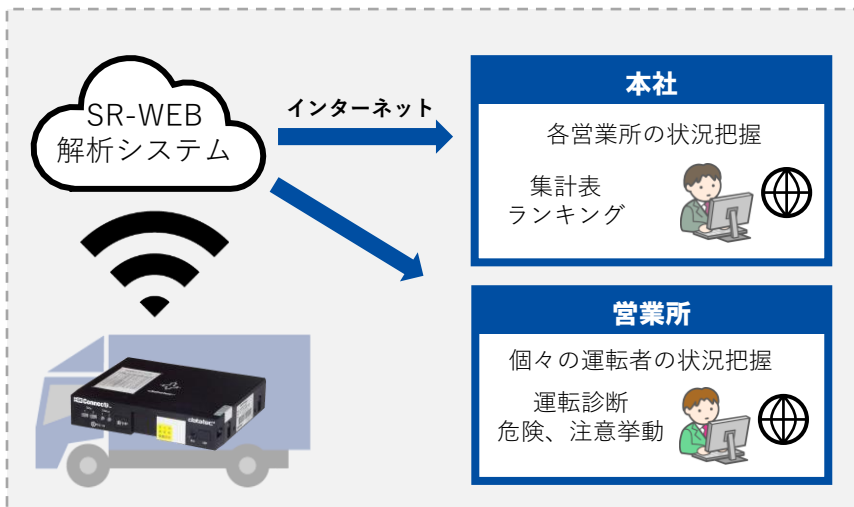
データ・テックは自社が取り組むSRの開発・販売・サポート活動をISO39001に対応させ、ドライブレコーダー及びデジタルタコグラフの製造企業として初めて認証を取得しました。

データ・テックの業務用ドラレコは安心の日本製です。



SRは日本国内の工場で製造しています。データ・テックの「小さくてもトータルなものを」という理念は、高いクオリティを求め、常にチャレンジする精神を表しています。

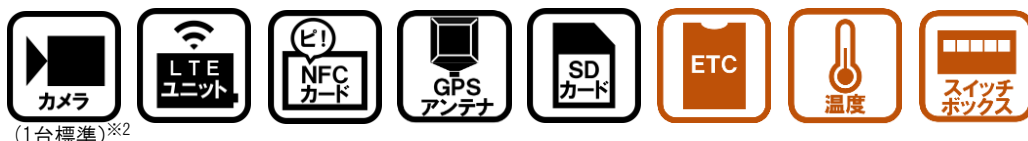
運用フロー



カードレス運用で
ドライバーの負担を軽減。
運行終了時に「運行中」
ボタンを押すだけの簡単操作。



機器構成^{※1} 黒:標準 赤:オプション



※1 カードレス運用の場合。カード運用もごさいます。

※2 切替装置や合成装置により最大3台まで可能。

SR-WEB解析システムによる解析

インターネット接続環境からいつでもデータを確認できる！

基本画面



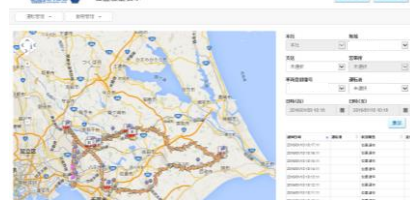
運転診断結果、速度チャート、走行距離など、1日の走行データを表示。印刷が可能。

現在位置情報



1分毎にデータを更新するので、リアルタイムに車両位置を見ることができる。車両を複数選んで表示することも可能。

走行軌跡



1分毎の走行履歴。マップ上に挙動発生地点やバック地点が表示されるので、指導すべきところが見えてくる。

SR Connect

国交省認定運行記録計 (自TD II -54)



サイズ (高さ×幅×奥行)	約35×170×140mm
質量	0.5kg以下
動作電圧	DC10V~DC32V
動作温度範囲	-20℃~+70℃
消費電力	2A以下
消費暗電流	1mA以下
総画素数、画像サイズ、画像圧縮	30万画素、水平画角: 117±4度 垂直画角: 81±4度、JPEG
音声	サンプリング8kHz、モノラル16bit
記録メディア	SDHC 8GB~32GB (Class10)

〈販売元〉

〈製造元〉

株式会社 データ・テック

〒144-0051 東京都大田区西蒲田7-37-10

グリーンプレイス蒲田11階

TEL:03-5703-7060

FAX:03-5703-7063

http://www.datatec.co.jp/

